

Servizio di Carbon Balanced per IM Cxx10

Luglio 2023

Rivenditori

Divisione Marketing & Communication
Ricoh Italia

RICOH
imagine. change.



Questa presentazione contiene informazioni che non possono essere divulgate senza autorizzazione scritta da parte di Ricoh Italia S.r.l.

Eventuali marchi e nomi dei prodotti citati sono stati registrati dai rispettivi detentori. I dati contenuti, le caratteristiche tecniche, l'aspetto dei prodotti e i servizi proposti possono essere soggetti a modifica senza preavviso.



Servizio di Carbon Balanced per la serie IM Cxx10



In Ricoh, attribuiamo alle attività di **conservazione ambientale lo stesso livello di importanza delle nostre attività aziendali**. Il nostro impegno per proteggere il pianeta va oltre la riduzione della nostra impronta ambientale. Questa filosofia è sostenuta dall'impegno a raggiungere zero emissioni nette di gas serra entro il 2050.

Adottiamo tutte le misure possibili per ridurre l'impatto ambientale delle nostre attività. Fin dalle prime fasi d'ideazione, adottiamo principi di eco sostenibilità per la progettazione dei prodotti, l'approvvigionamento delle parti, la produzione, la logistica, le vendite, l'assistenza, il riciclo e la gestione dei rifiuti. Inoltre, progettiamo flussi di lavoro sostenibili per garantire che prodotti eco sostenibili consentano sia di ridurre al minimo l'impronta di carbonio sia i costi.

Ma le emissioni non possono mai essere eliminate interamente all'interno di un ufficio. **Ci sarà sempre un impatto ambientale residuo da affrontare...**

Multifunzione IM Cxx10

50% di plastica riciclata post consumo



Risparmio di elettricità

Leader nella tecnologia laser



Basso consumo elettrico in modalità di risparmio energetico e valori di TEC (Consumo Elettrico Tipico) leader del settore.

Imballaggi

Riduzione di EPS (polistirene) sostituito con cartone



Riduzione del 54% di plastica monouso rispetto alla serie precedente. L'importo totale della riduzione della plastica monouso è stimato in circa 1.033 t WW.

Nuova formulazione dei toner

Contribuisce a ridurre i consumi



Temperatura di fusione diminuita di $14 \pm 2^\circ\text{C}$.

Toner

Bottiglie toner realizzate con PET 100% riciclato



PS
PET:
100% recycled plastics

Imballaggio dei toner

Rimozione della busta di plastica



Removed
Plastic bag



La quantità di riduzione stimata della plastica monouso è di circa 79 t / anno WW.



Servizio di Carbon Balanced in tre passi



1. Richiedi il servizio

Aggiungi il servizio di Carbon Balanced nell'ordine del multifunzione IM Cxx10.



2. Compensazione

Ricoh gestisce la compensazione con autorevoli partner internazionali per neutralizzare le emissioni di CO₂ dell'intero ciclo di vita del prodotto.



3. Certificazione

Ricevi un certificato che puoi utilizzare per la tua politiche di conformità ambientale e per comunicazioni ai clienti.

Nuovi modelli Ricoh IM Cxx10 per un'infrastruttura di stampa con la compensazione delle emissioni di CO₂!



1. Servizio di Carbon Balanced – Rivenditori

Opportunità d'includere il servizio nella proposta di configurazione **SMART GREEN**

Configurazione SMART GREEN
Sostenibilità, produttività e risparmio con i dispositivi multifunzione



La tua azienda vuole adottare comportamenti ecosostenibili nella stampa dei documenti, mantenendo allo stesso tempo la massima produttività?

Sei interessato a sviluppare un comportamento responsabile che favorisce nel tempo anche un risparmio economico?

Vuoi ridurre i consumi energetici e la carta utilizzata per la stampa dei documenti?

I dispositivi multifunzione "SMART GREEN" sono la soluzione adatta alle tue esigenze!

VANTAGGI E BENEFICI

- La configurazione SMART GREEN prevede una programmazione avanzata delle impostazioni per soddisfare le esigenze delle aziende: sempre più attente alla sostenibilità aziendale.
- Utilizzo responsabile e risparmio economico sono la perfetta combinazione per risultati benefici immediati e futuri. La personalizzazione dell'eco-mode con un messaggio aziendale è una delle diverse possibilità per promuovere comportamenti green e responsabili.
- Accensione e spegnimento dei dispositivi a orari prefissati ed eliminazione delle pagine bianche nelle stampe sono due servizi, esempi delle impostazioni automatiche incluse nella configurazione SMART GREEN, pensata per organizzazioni come la tua.

La piattaforma tecnologica di Ricoh favorisce una gestione sostenibile dei dispositivi di stampa per contenere i costi e ridurre gli sprechi, con uno sguardo al presente della tua azienda e al futuro delle nuove generazioni.

PERSONALIZZAZIONI DISPONIBILI

Impostazioni RICOH Green Mode

Azione Green	Funzionalità
Responsabilità ecologica	ECO Driver Messaggio ECO Driver personalizzato
Risparmio di carta	Stampa fronte/retro di default Non stampare pagine vuote
Evitare lo spreco di carta	Stampa di prova Stampa sovrapposta
Risparmio energetico	Sezione illuminazione personalizzata in modo dipartimentale Timer giornaliero d'accensione e spegnimento Timer di sleep Modalità spegnimento unità di sistema
Risparmio di toner	Toner Save

Il servizio Carbon Balanced consente di compensare l'impatto delle emissioni di anidride carbonica nel corso della vita del multifunzione. Il processo di compensazione prevede la misurazione delle emissioni e un equivalente di carbonio del lungo ciclo di vita settore EcoLife, dall'approvvigionamento delle materie prime, alla produzione, alla logistica, fino all'uso e allo smaltimento.

Scopri anche le altre configurazioni SMART!


- Configurazione SMART CLOUD
- Configurazione SMART PANEL
- Configurazione SMART SECURITY
- Configurazione SMART MOBILE
- Configurazione SMART ACCOUNTING

Nome azienda: _____
Indirizzo: _____
Tel.: _____
e-mail: _____
sito web: _____

Ricoh Italia Srl
www.ricoh.it

Copyright © 2023 Ricoh Italia Srl. Tutti i diritti riservati. Questo documento, inclusi i contenuti e/o l'impressione, non può essere modificato o/o adattato, copiato in tutto o in parte o/o inserito in altro materiale senza l'autorizzazione scritta di Ricoh Italia Srl.

RICOH Green Mode



RICOH
imagine. change.

Info servizio
Carbon Balanced

Listino non scontabile
30 €

Codice del servizio
9P28557

RICOH Green Mode è una programmazione avanzata delle impostazioni per configurare i multifunzione Ricoh secondo le esigenze green delle aziende, sempre più attente a favorire l'uso consapevole dei dispositivi.

Note

Impostazioni ECO Mode in fabbrica.

Duplex standard in stampa e copia.

Cosa specificare in ESPARTO

Dettagli ordine

1. Dettagli ordine >> 2. Indirizzo di spedizione >> 3. Conferma

[campo da non usare]

Rif. ordine interno Dealer*

Spedizione parziale

Tipo Ordine (.)

Commenti in fattura

Commenti per il trasporto

Ordini Consip/SAS
Commento obbligatorio per
storno spese di spedizione

Spedizione diretta ad un
cliente finale

Nella sezione Commenti per il trasporto inserire la stringa seguente:

<ECO: rivenditore@email.it>

1. Attenzione a utilizzare la sintassi corretta
2. I simboli < e > sono obbligatori.
3. Dopo ECO: inserire uno spazio prima dell'indirizzo e-mail del Rivenditore a cui sarà inviato il certificato
4. E' possibile inserire più indirizzi e-mail separati da una virgola.

Es.

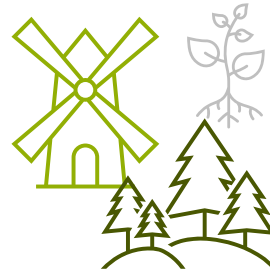
**<ECO: titolare@email.it,
segreteria@email.it>**

2. Compensazione: la modalità di Ricoh



La valutazione del ciclo di vita con **EcoLeaf** è assicurata e certificata conforme alla norma ISO14025.

VALUTAZIONE CREDIBILE DEL CICLO DI VITA



Portfolio di progetti con partner leader, sia di riduzione del carbonio sia di rimozione del carbonio

L'APPROCCIO CORRETTO



Progetti climatici a livello globale accuratamente selezionati e che aderiscono a standard riconosciuti a livello internazionale e agli obiettivi SDG.

PROGETTI EFFICACI E DI QUALITA'



Robusto meccanismo di compensazione per mitigare i rischi e compensare più delle emissioni.

METODO DI SOVRACOMPENSAZIONE

3. Il certificato per il Cliente

Certificate of Carbon Balanced Service

*The EcoLeaf Type III environmental declaration (EPD) is based on the life cycle impact assessment (LCIA) to measure the environmental impact of a product through all life cycle stages and is in accordance with the ISO 14025 standards. Compatible with International Energy Star Program Ver.3.0

The scope of the 5-year life cycle impact analysis: Raw material acquisition, Production, Distribution, Use & maintenance, End-of-Life.

The CO₂ emissions of the image output medium (printing paper) is not included.

<https://ecoleaf-label.jp/english/>

**

Issue Date:

Certificate Number:

RICOH
imagine. change.

This certificate is hereby granted to

TEST CUSTOMER

Acknowledging that

0.6 tonnes of CO₂ emissions associated with the Ricoh device listed below during its full 5-year life cycle has been offset with 1 carbon credit(s) (equivalent to 1 tonnes of CO₂) in accordance with EcoLeaf*.

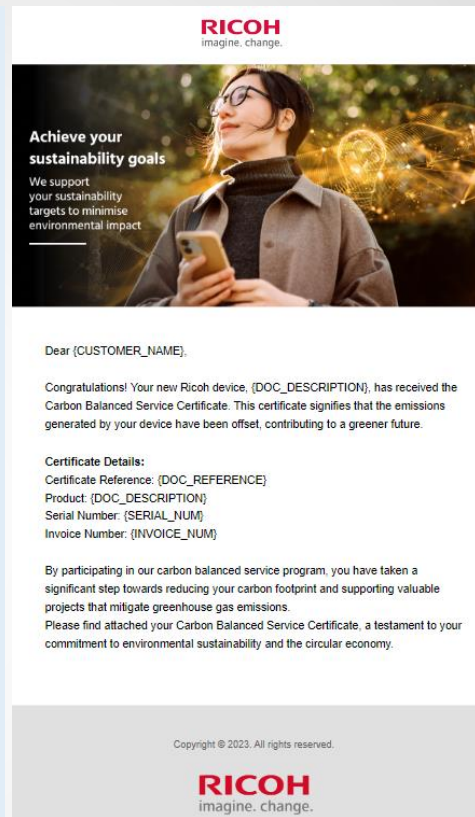
Product: IM C2010

Serial Number: xxxxxxxxxxxx

On behalf of **TEST CUSTOMER**,

TEST CARBON PARTNER * ensures the retirement of the carbon credit(s) in the respective global registry.

Olivier Vriesendorp
Vice President
EMEA Product & Service Management
Ricoh Europe (Netherlands) BV



Il Cliente riceverà il certificato via e-mail.

NOTA
Immagini indicative del certificato e della comunicazione.



Benefici per i clienti

Ricoh supporta gli obiettivi di sostenibilità delle aziende per ridurre al minimo l'impatto ambientale e migliorare l'uso dei dispositivi multifunzione.

1

Piccolo investimento con il massimo impatto ambientale

- Facile e semplice servizio per il bilanciamento del carbonio.
- Con un piccolo investimento il cliente contribuisce a più progetti per la protezione dell'ambiente.
- Benefici oltre la semplice compensazione (ad esempio, proteggere gli ecosistemi, aumentare la biodiversità, fornire benefici sociali e opportunità economiche alle comunità locali).
- Supporta progetti di compensazione delle emissioni di carbonio di alta qualità verificati da standard riconosciuti a livello internazionale e partner affidabili.

2

Promuovere la sostenibilità e le iniziative per il clima

- Il cliente può dimostrare il certificato come prova del proprio atteggiamento responsabile nei confronti delle questioni di sostenibilità o utilizzato come prova per gli audit ufficiali.
- Sostenere gli obiettivi di sviluppo sostenibile delle Nazioni Unite (SDG).
- I progetti e l'approccio selezionati di Ricoh sono efficaci nella riduzione delle emissioni di gas serra e vantaggiosi per i clienti con obiettivi di sostenibilità sul raggiungimento dell'azzeramento netto complessivo.

3

Aumentare la fedeltà e il coinvolgimento dei dipendenti

- La sostenibilità è oggi una priorità per molte persone. Adottare un approccio olistico alla sostenibilità può aiutare ad aumentare il coinvolgimento e la fedeltà dei dipendenti e rendere l'azienda più attraente per i nuovi assunti.

Riconoscimenti

Prestigiosi riconoscimenti conseguiti da Ricoh per le proprie iniziative ESG.

Sustainability Award
Gold Class 2022
S&P Global

NIKKEI
SDGs
Management Survey 2022
★★★★★

Member of
Dow Jones
Sustainability Indices
Powered by the S&P Global CSA

FTSE4Good

ecovadis
2022
Sustainability Rating
GOLD

FTSE Blossom
Japan

SCIENCE
BASED
TARGETS
DRIVING AMBITIOUS CORPORATE CLIMATE ACTION

THE GLOBAL COMPACT
WE SUPPORT

B4IG

CDP
DRIVING SUSTAINABLE ECONOMIES

RE100 | **CLIMATE GROUP** | **CDP**

Responsible Business Alliance

Appendice A – Informazioni e approfondimenti

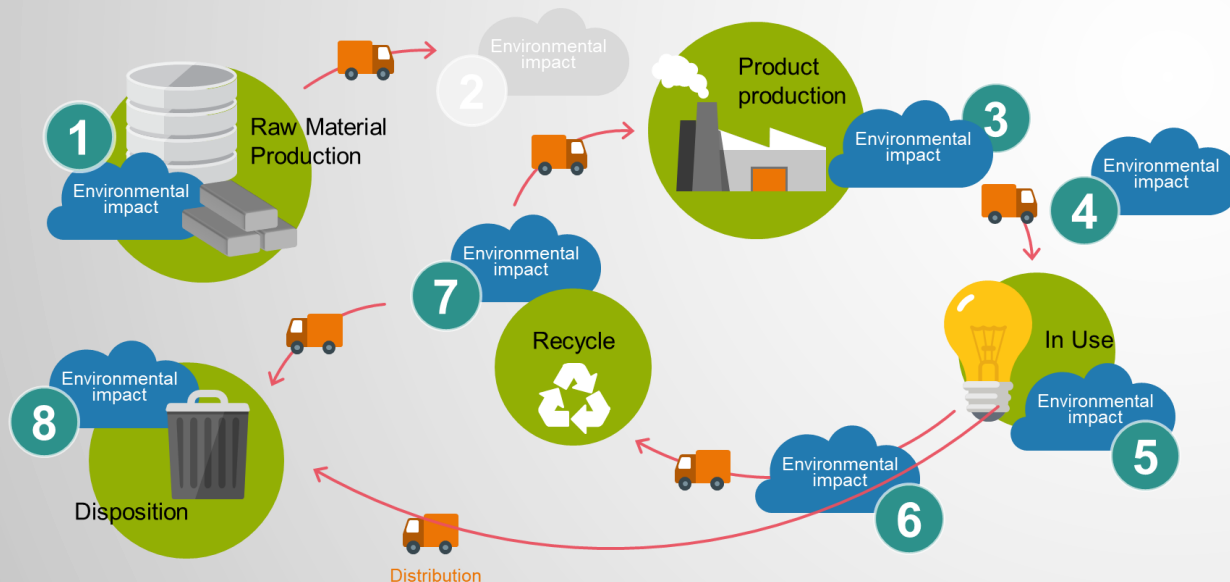


Valutazione credibile del ciclo di vita

Il Life Cycle Assessment (valutazione del ciclo di vita) è una tecnica per valutare **gli impatti ambientali** associati a tutte le fasi della vita di un prodotto.

Il nostro servizio di bilanciamento del carbonio si basa sui dati LCA di EcoLeaf Environmental Label, un sistema di etichettatura ambientale di tipo III in conformità con ISO14025.

Lo scopo dell'analisi dell'impatto del ciclo di vita di EcoLeaf a 5 anni: acquisizione di materie prime, produzione, distribuzione, uso e manutenzione, fine vita.



Il numero 2 non è incluso nella metodologia di calcolo di EcoLeaf

Materie prime

- Estrazione
- Trasporto
- Produzione di materie prime

Produzione

- Lavorazione
- Assemblaggio
- Installazione

Distribuzione

- Trasporto del prodotto
- Il trasporto di materiali di consumo e beni di manutenzione (ad es. parti di ricambio) per l'utilizzo del prodotto è incluso nella fase "Utilizzo"

Utilizzo

- Uso del prodotto (modalità attiva, modalità standby, ecc.) e produzione
- Trasporto a smaltimento/riciclo di materiali di consumo/articoli di manutenzione (ad es. pezzi di ricambio)

Dismissione

- Impatti ambientali per smaltimento/riciclo del prodotto



Affinché la compensazione del carbonio abbia un reale impatto sul clima, deve essere eseguita correttamente.

La maggior parte dei programmi di compensazione disponibili oggi sono riduzioni delle emissioni necessarie ma non sufficienti per ottenere emissioni nette zero nel lungo periodo.

Oxford principles

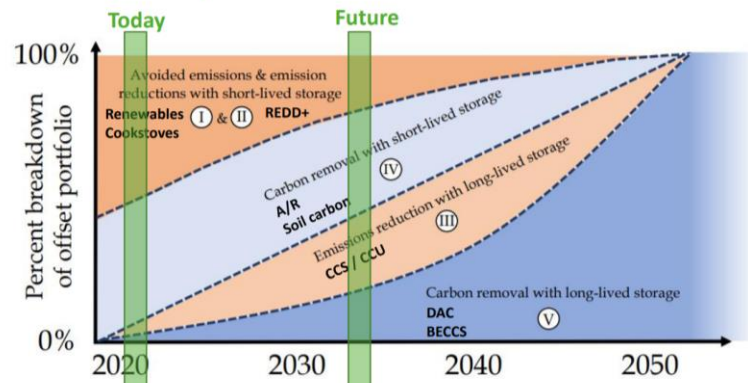


Figure 2. Carbon offset project types in time (Oxford Principles for Net Zero Aligned Carbon Offsetting, 2020).

Gli Oxford Offsetting Principles sono un riferimento che può aiutare le organizzazioni a fare la loro parte per raggiungere l'obiettivo di emissioni zero e soddisfare i più elevati standard di sostenibilità. Due dei principi fondamentali sono i seguenti.

Passaggio alla compensazione della rimozione del carbonio, piuttosto che dalla riduzione delle emissioni. Le rimozioni di carbonio eliminano il carbonio direttamente dall'atmosfera

Passaggio allo stoccaggio di lunga durata, immagazzinando carbonio che ha un basso rischio d'inversione nel corso dei secoli. lo stoccaggio di carbonio di breve durata fa guadagnare tempo ma è rischioso.

Progetti selezionati da Ricoh

(Esempio. Soggetto a modifiche in base alla disponibilità dei progetti. La proporzione per categoria può evolvere secondo i Principi di Oxford)

Categoria Oxford	Progetto	%
Emissioni evitate (Cat. I & II)	Gold Standard - Energia rinnovabile	45
Rimozione stoccaggio di breve durata (Cat. IV)	VCS - Agro forestazione standard	20
Riduzione delle emissioni con lo stoccaggio a lunga durata (Cat. III)	Gold Standard - Cucine africane	30
Rimozione a lungo termine (Cat. V)	Progetto Biochar (Rimozione tecnica)	5

Massimizziamo il vostro investimento in sostenibilità per ridurre al minimo l'impatto ambientale e mitigare i rischi gestendo un portafoglio dinamico e diversificato di progetti sul carbonio in tutto il mondo. Il nostro portafoglio è sviluppato e si evolverà secondo gli Oxford Offsetting Principles sulla compensazione allo zero netto.

Progetti di compensazione di alta qualità

Insieme al nostro partner per la sostenibilità, selezioniamo accuratamente progetti di protezione del clima in tutto il mondo che aderiscono a standard riconosciuti a livello internazionale.

Gold Standard



Gold Standard
for the **Global Goals**

Istituito nel 2003 dal WWF e da altre ONG internazionali per garantire che anche i progetti che riducono le emissioni di carbonio nell'ambito del Meccanismo di sviluppo pulito (CDM) delle Nazioni Unite contribuiscano allo sviluppo sostenibile. Ha lanciato il suo Gold Standard for the Global Goals standard nel 2017, consentendo alle iniziative sul clima e sullo sviluppo di quantificare, certificare e massimizzare gli impatti sul clima e sullo sviluppo sostenibile. Gold Standard ha più di 80 ONG sostenitrici e oltre 1400 progetti certificati in oltre 80 paesi, creando miliardi di dollari di valore condiviso da azioni per il clima e lo sviluppo in tutto il mondo.

VCS (Verified Carbon Standard)



Il programma VCS (Verified Carbon Standard) è lo standard di riduzione volontaria delle emissioni più utilizzato al mondo. Più di 1300 progetti VCS certificati hanno ridotto o rimosso più di 200 milioni di tonnellate di carbonio e altri gas serra dall'atmosfera. Insieme agli standard Climate, Community & Biodiversity e Sustainable Development Verified Impact, è stato sviluppato ed è gestito da Verra, un'organizzazione senza scopo di lucro registrata 501(c)(3) fondata nel 2005 da leader ambientali e imprenditoriali e basata a Washington, DC.

Collaboriamo con Climate Neutral Group (CNG) che è sinonimo di compensazione qualitativa e responsabile. L'azienda fa parte di Anthesis Group, il più grande team dedicato di professionisti della sostenibilità a livello globale.

CNG è un membro fondatore di ICROA, l'International Carbon Reduction & Offsetting Alliance, che garantisce la compensazione attraverso progetti che soddisfano i più elevati criteri di qualità. Significa progetti verificati annualmente per garantire una compensazione climatica affidabile.

Insieme alla scelta per i nostri progetti certificati, questo garantisce una compensazione affidabile.

Climate Neutral Group was founded in 2002 by Triodos Bank and DOEN Participaties. In 2022, we merged with the Anthesis Group. This allows us to offer our services in more than 23 countries with about 800 Net Zero experts.

Climate Neutral Group

Part of Anthesis

Impact

Worldwide, CNG has supported more than **3,000 organisations**, compensated over **12 million tons of CO₂**, and improved the quality of life of millions of people by contributing to various Sustainable Development Goals.

Recognitions - Partnerships





Sovracompensazione per l'ambiente

Coloro che hanno la capacità di raggiungere la negatività del carbonio dovrebbero optare per questo metodo, poiché abbiamo la responsabilità di rimuovere più CO2 dall'atmosfera di quanta ne emettiamo attualmente.

Ricoh attribuisce 1 credito di carbonio (1 tonnellata di CO2) a tutta la gamma IM Cxx10.

	Ciclo completo CO2 (KG) (5 anni basato su EcoLeaf LCA)	Crediti di CO2 effettivi/ton	# di credito Carbon Balanced Service associato per dispositivo
IM C2010	660	0.660	1.0
IM C2510	681	0.681	1.0
IM C3010	710	0.710	1.0
IM C3510	738	0.738	1.0
IM C4510	823	0.823	1.0
IM C5510	914	0.914	1.0
IM C6010	997	0.997	1.0

Il nostro meccanismo di sovracompensazione:

- Attenua i rischi e le incertezze
- Contribuisce maggiormente all'ambiente: E' sempre rimossa più anidride carbonica di quanta ne venga compensata l'impronta di carbonio.
- Garantisce un facile processo di acquisto
Un solo codice e prezzo per tutti i modelli

Appendix B – Sample Climate Projects



Appendix-Sample Climate Projects

(Example. Subject to change based on availability of projects. Proportion per category will evolve according to the Oxford Principles)

Gold Standard Renewable Energy Avoided emission (Cat. I & II)

With renewable energy projects we support GS 'Renewable Energy' projects, a basket of projects e.g., landfill gas, small-scale wind and biomass fuel-switch. Projects subject to change based on availability.

Small scale wind project in India



Gold Standard Energy Transition involves wind farms in remote and rural regions in India, aiming to improve local people's access to clean energy. The wind farms do so by feeding green energy back into the local grid, replacing the need for fossil fuels.

Besides reducing carbon emissions, wind farms improve people's energy security, boost local infrastructure, and create jobs.

Impact

By displacing greenhouse gas emissions from fossil fuel power plants with renewable electricity, we are helping to drive the clean energy transition in regions where there is not the

resource to do so. The projects have boosted local economies by creating job opportunities and by spreading technological know-how and awareness of climate issues. The success of these Carbon credit projects is a tribute to the viability and value of sustainable development in small communities promoting climate action, and ultimately increasing climate resilience

VCS Standard Agroforestry Removal short lived storage (Cat. IV)

The transition from emission reductions to carbon removals is critical for achieving net zero. In this basket, we choose to allocate Afforestation projects to this category. Tree planting leads to a natural sequestration of carbon. Tree planting is necessary and contributes to increasing the natural global carbon cycle.



The agroforestry project gives a new impulse to agriculture by diversification of the land. Different tree species traditionally grow in the various agroclimatic zones of Northern India. Local farmers will plant a mix of native and non-native trees in between the agricultural land plots. The CO₂ is captured by an increase in biomass above and below the ground, and soil organic carbon. This will not only result in CO₂ being absorbed from the atmosphere but also in a healthier soil. Moreover, the farmer is awarded through carbon revenue and higher yields. 3,287 villages are located in the project area. In order to reach complete consensus and to demonstrate active collaboration with all parties, local self help groups (SHGs) are created. They comprise of representative members of the village as well as forest staff, to ensure successful plantation and fair sharing of the benefits derived from these plantation activities. Moreover, through the formation of SHGs – where predominantly women will take part in – the project provides financial security on the road to gender equality and equal opportunity for all members of the community. This project can serve as a role model helping India to move towards climate-smart agricultural practices with greater climate resilience for the coming decades.

Gold Standard African cookstoves Emissions reduction with long-live storage (Cat. III)

Over a third of the global population relies on open fires for cooking. This usually happens indoors. These fires produce a lot of smoke, which is dangerous to people's health. Globally, four million people die from respiratory diseases caused by cooking over an open fire. This is more than the collective death toll of tuberculosis, malaria and Aids.

In addition, meal preparation on open fires has a huge impact on the climate, and on social development of women and children. It is them, after all, who tend to be responsible for the collection of firewood and meal preparation.



About the project

Our project eases the impact on the climate whilst improving people's health by investing in the local manufacturing, distribution, and sales of cleaner, cost-efficient cookstoves. Due to their clever design, these stoves use 50% less wood and produce less smoke than ordinary stoves. Besides improving people's health, these devices help fight deforestation and reduce the amount of greenhouse gas emissions in the atmosphere, by so combatting climate change.

Biochar Project (Tech removal) Long term removal (Cat. V)

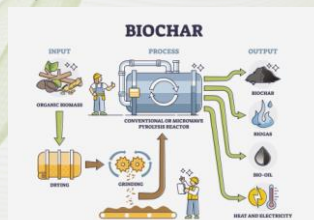
Biochar is a charcoal-looking, carbon-rich substance produced when organic materials are subjected to pyrolysis. The carbon can then be safely stored for hundreds to thousands of years in this form. Biochar can also confer many more ecosystem benefits, making it a powerful climate and environmental ally.

German Biochar project



One of our projects that we have in our basket is a German Biochar project. The project has developed a state-of-the-art, industrialized process that produces the highest quality biochar from biogenic residues and wood chips and turns them into fertile black soil. The biochar is produced from wood waste (untreated wood) from a regional sawmill using Pyrolysis.

The carefully monitored value chain ensures the carbon sequestered in biochar is kept in a stable matrix for long term storage. The final product has ideal nutrient and water retention capabilities, leading to improved soil fertility.



Grazie per l'attenzione



RICOH

imagine. change.

